

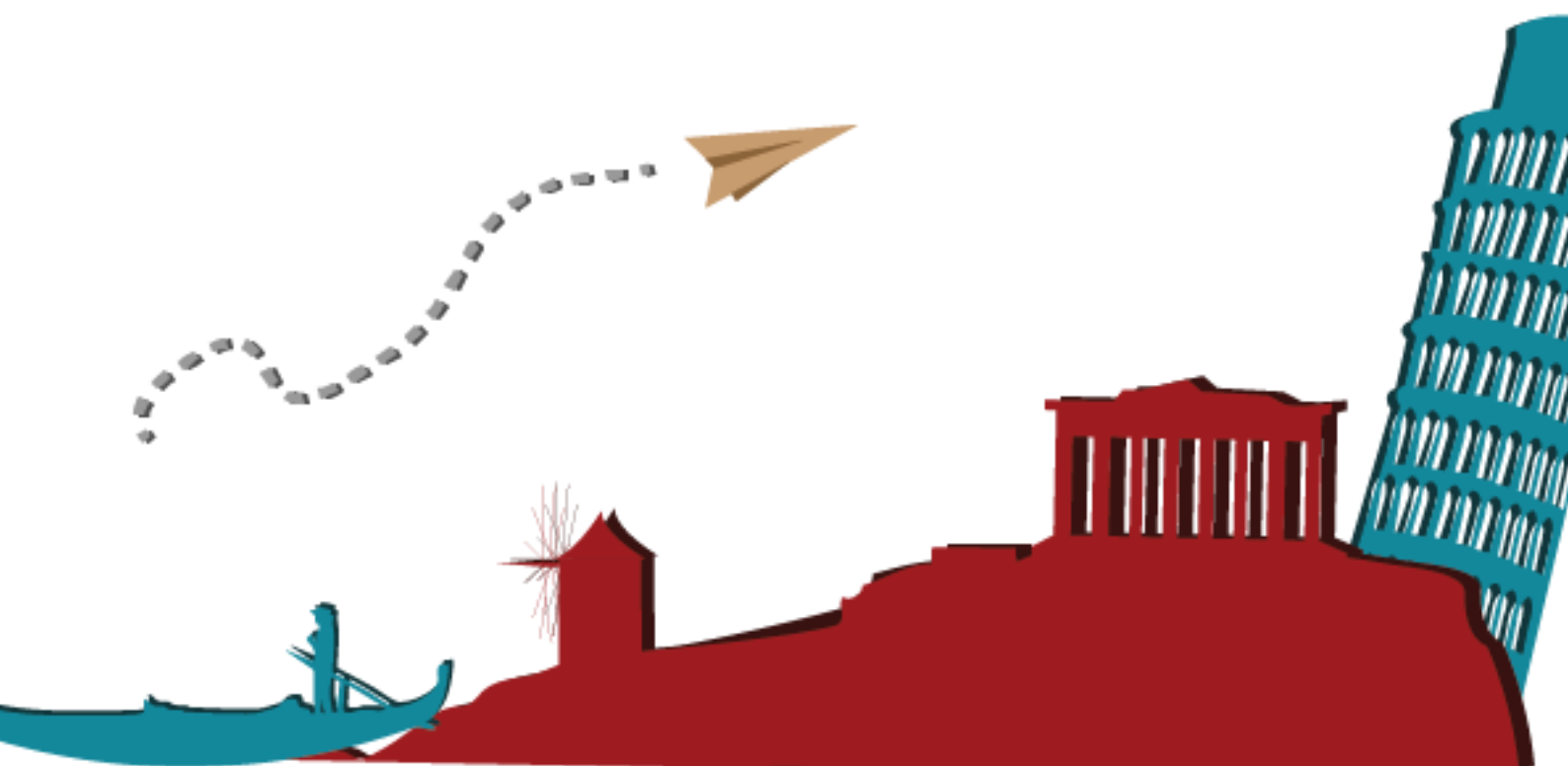
Questo progetto è stato finanziato con il supporto della Commissione Europea. L'autore è il solo responsabile di questa pubblicazione e la Commissione declina ogni responsabilità sull'uso che potrà essere fatto delle informazioni in essa contenute.

Cofinanziato dal
programma Erasmus+
dell'Unione europea



TOUR FRIEND

REGOLAMENTO
DEL GIOCO



Benvenuti al gioco Tourfriend!

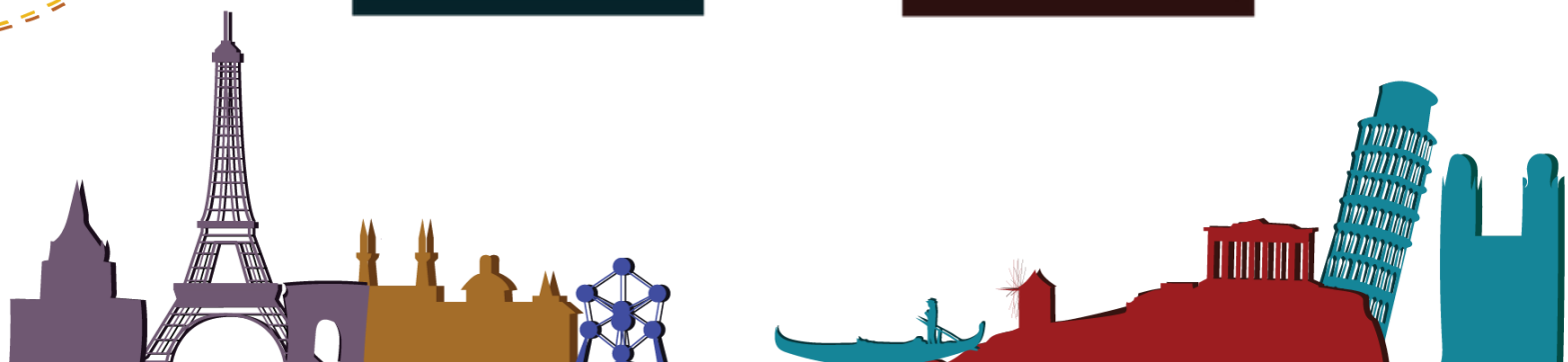
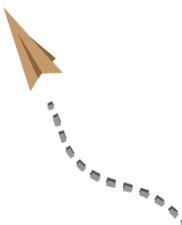
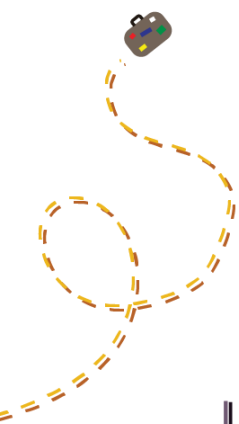
Il nostro meraviglioso mondo è pieno di bellezze e diversità. Viaggiare per il mondo allarga le nostre menti e ci motiva ad accettare le differenze, a comprendere altre culture e ad assaporare le bellezze della vita.

Il gioco TOURFRIEND ti invita a un viaggio unico nella lingua dei segni con l'obiettivo di rendere il turismo accessibile alle persone non udenti e con problemi di udito.

Scopo del gioco

Durante il gioco i giocatori formano due squadre: una assume il ruolo di Turisti e l'altra quello di Tourfriends (ovvero: amici dei turisti). Le due squadre devono cooperare per riuscire a far girare la città alla pedina turista. Tuttavia c'è una grande sfida: possono comunicare solo nella lingua dei segni!

Più punti si guadagnano tutti insieme, migliore sarà la vittoria!



Imposta il gioco

Prima di impostare il gioco, definisci se giocherai al gioco fi-gitale (ovvero: una combinazione di fisico e digitale) o al gioco da tavolo. Si prega di seguire le relative istruzioni qui di seguito.



Preparazione del gioco da tavolo

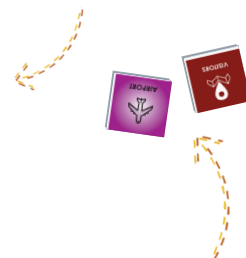
1. Forma 2 squadre con membri possibilmente uguali e siediti ai due lati di un tavolo. L'una squadra con il ruolo di "Turista" dovrebbe stare da una parte e l'altra con il ruolo di "Tourfriend" dalla parte opposta.

2. Posiziona il tabellone al centro del tavolo con il cartello del nord sul lato della squadra dei Turisti e il cartello del sud sul lato della squadra dei Tourfriends.

3. Dai ad ogni giocatore una scheda "Dialoghi di Base".



Turisti



4. Dai alla squadra dei Tourfriends le "carte luoghi".



6. Mescola le carte "Mappa" e lascia che un membro del team dei Tourfriends ne prenda una.



5. Dai alla squadra dei turisti le "carte visitatori".

7. Sulla base della carta "Mappa", il team dei Tourfriends deve mettere le "carte luoghi" a faccia in giù nei punti corretti del tabellone di gioco.



Tourfriends

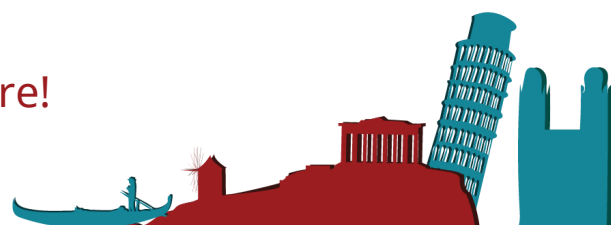


8. Quindi un membro del team Tourfriend apre la carta "punto informazioni" e si posiziona sopra la sua uscita verso una determinata direzione, oppure sceglie la "pedina turista".

! È importante che nessun membro del team turisti veda questa carta "Mappa".



Sei pronto per iniziare!

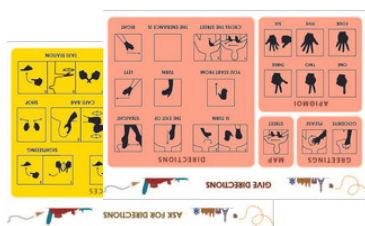


Preparazione del gioco fi-gitale

1. Se decidi di giocare con questa versione devi scaricare l'app del gioco su uno smartphone o tablet.



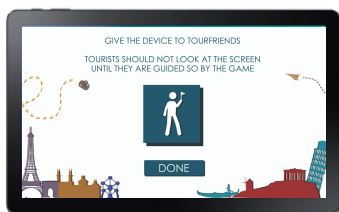
2. Quindi devi seguire i primi quattro passaggi della preparazione precedente. Inoltre devi consegnare al team dei Tourfriends le carte "Oggetto".



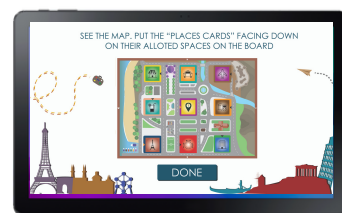
3. Quindi devi aprire l'applicazione in un dispositivo e seguire le istruzioni mostrate sullo schermo.



4. La mappa verrà selezionata automaticamente dall'applicazione ma il team dei Tourfriends deve mettere le "carte luoghi" a faccia in giù sul tabellone, tenere aperto l' "info point" e posizionarci la "pedina turista".



Sei pronto per iniziare, come vedi anche dallo schermo del tuo dispositivo!



Come si gioca al gioco da tavolo?

1. Un membro del team dei turisti prende una carta "visitatori" e seleziona un luogo dove andare, ad es. aeroporto. Questo giocatore deve seguire le istruzioni della scheda "Dialoghi di Base" per mimare nella lingua dei segni la frase (ad es. "Come posso andare in aeroporto?")

2. Un membro del team dei Tourfriends deve capire quale frase sta mimando il Turista. Quindi in base ad essa deve selezionare e mimare i segni della scheda "Dialoghi di Base" e aiutare il Turista a raggiungere il luogo oggetto della richiesta di informazioni.



3. Lo stesso giocatore della squadra dei Turisti muove la pedina secondo le indicazioni del Tourfriend e apre la carta "Luoghi" nel punto specifico della mappa



4. Se è quello giusto, tutti i giocatori vincono 3 punti. In caso contrario, mantengono la carta "luogo" aperta sul tabellone e rimuovono quella appropriata dal mazzo di carte "visitatori". Il posto che è stato scelto all'inizio rimane nel gioco, quindi la sua carta torna nel mazzo delle carte "visitatori".

5. Un altro Turista prende una carta "Visitatori" e un altro giocatore del team dei Tourfriends deve rispondere alla domanda del nuovo Turista. Gioco prosegue in questo modo.

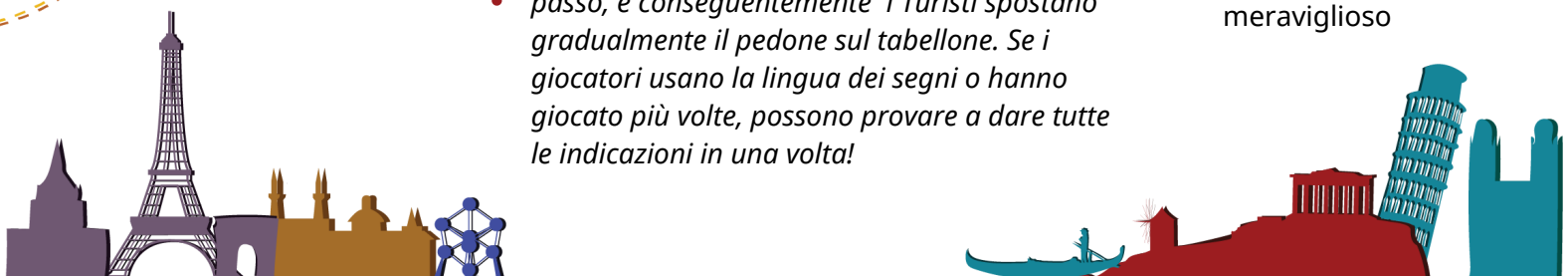


6. Quando tutte le carte "luoghi" sono aperte il gioco termina e i giocatori contano i punti guadagnati. Ogni luogo corretto vale 3 punti e in totale puoi ottenere:

- 3-6 punti:
- viaggio buono
- 9-12 punti:
- viaggio ottimo
- 15-18 punti:
- viaggio eccellente
- 21+ punti: viaggio meraviglioso

! *Il Turista prosegue ogni volta il viaggio dal luogo in cui è arrivato e non deve tornare all' "Info Point"*

! *I Tourfriends danno le indicazioni passo dopo passo, e conseguentemente i Turisti spostano gradualmente il pedone sul tabellone. Se i giocatori usano la lingua dei segni o hanno giocato più volte, possono provare a dare tutte le indicazioni in una volta!*



Come giocare al gioco fi-gitale?

1. Dopo aver aperto l'applicazione e terminato la configurazione del gioco puoi seguire le istruzioni delle schermate dell'app.



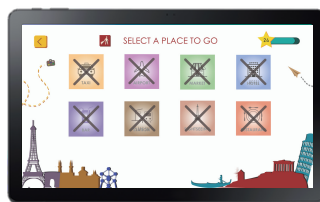
**Devi aprire l'applicazione in un solo dispositivo per tutti i giocatori e passarlo da un giocatore all'altro.*

2. Quando tutte la carte "luoghi" sono aperte il gioco termina e i punti che hai guadagnato tutti insieme vengono mostrati sullo schermo del dispositivo (non contare i punti sulle carte "Luoghi"). Puoi avere:

- 3-6 punti: viaggio buono
- 9-12 punti: viaggio ottimo
- 15-18 punti: viaggio eccellente
- 21+ punti: viaggio meraviglioso



**Ogni giocatore può provare a mimare e rispondere prima di cambiare turno.*



SUGGERIMENTI!

Puoi imparare i dialoghi in Lingua dei Segni Internazionale, Francese, Greca e Italiana semplicemente selezionando le relative schede "Dialoghi di Base" o specificando "Lingua del Testo" e "Lingua dei Segni" nell'app.



Nella versione fi-gitale del gioco puoi imparare di più che semplicemente chiedere e dare indicazioni. Puoi anche imparare a interpretare i dialoghi all'interno di un hotel, un ristorante o un aeroporto, ecc. Approfitta di questa modalità di gioco per guadagnare più punti!

Prova a selezionare la stessa lingua in una partita e scegli il materiale corretto per giocare





Il progetto "TOUR FR(I)END- Friendly Redesign of Inclusive Experiences N' Destinations for Deaf people" (Riprogettazione amichevole di esperienze inclusive e destinazioni per non udenti) mira a potenziare l'inclusione e lo sviluppo di opportunità di carriere delle persone non udenti e con problemi di udito coltivando l'uso della lingua dei segni internazionale nel campo del turismo attraverso un kit di strumenti "fi-gitali" ed un gioco "serio".

Lo scopo principale del gioco è motivare i giovani a rafforzare le proprie competenze e svilupparne di nuove nel campo dell'accessibilità turistica sfidandoli ad apprendere dialoghi e parole nella lingua dei segni. Per maggiori informazioni visita il nostro sito web tourfriend.eu

Il progetto "Tour-friend" è cofinanziato dal programma Erasmus+.
Numero progetto: 2019-3-FR02-KA205-016644

LES APPRIMEURS **challedu**
inclusion | games | education



CITIZENS
IN POWER

ENJOY  ITALY



LogoPsyCom

