

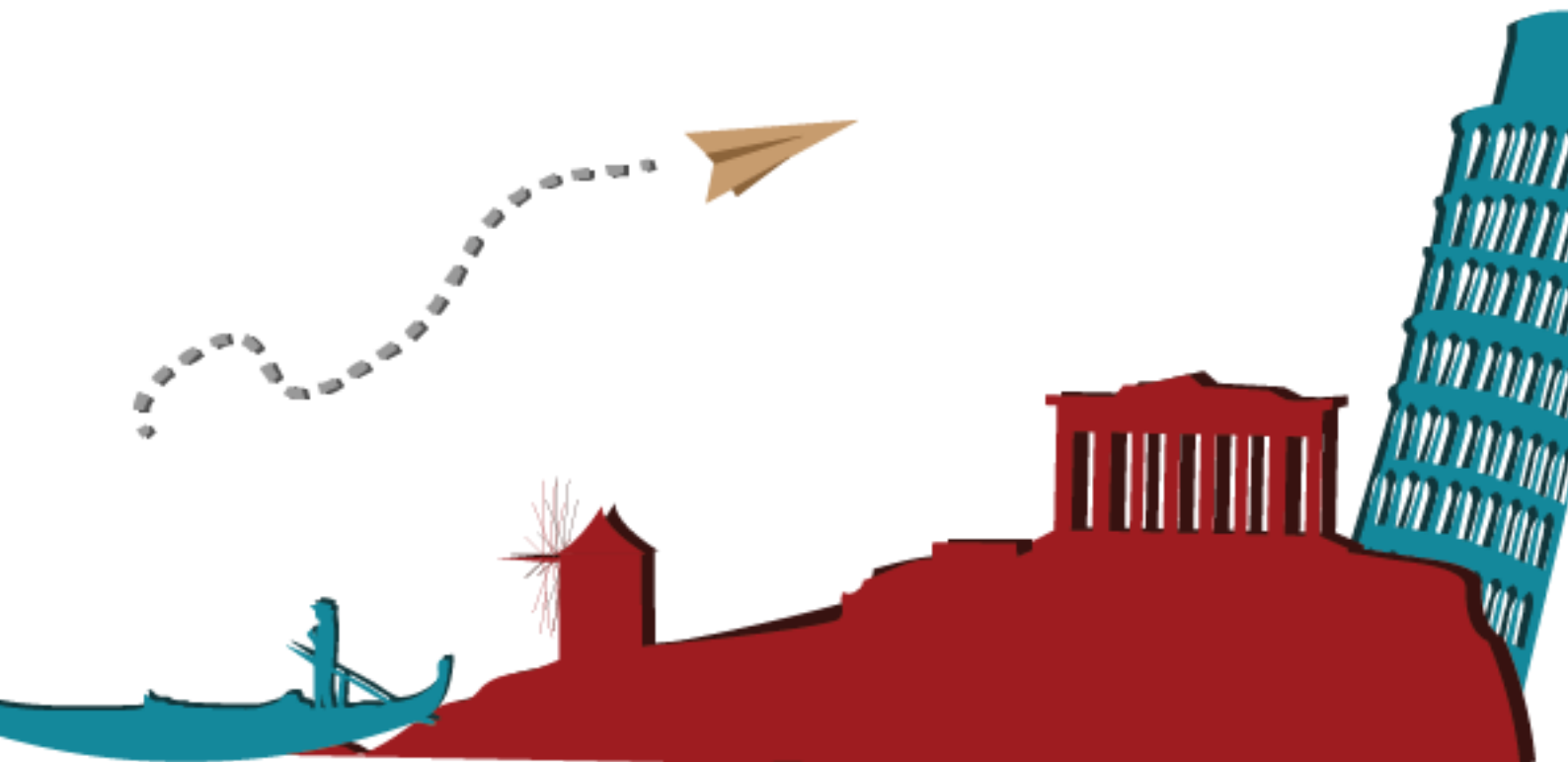
Η υποστήριξη της Ευρωπαϊκής επιτροπής στην παραγωγή της παρούσας έκδοσης δεν συνιστά αποδοχή του περιεχομένου το οποίο αντικατοπτρίζει αποκλειστικά τις απόψεις των συντακτών και η Επιτροπή δεν μπορεί να αναλάβει την ευθύνη για οποιαδήποτε χρήση των πληροφοριών που περιέχονται σε αυτή.

Με συγχρηματοδότηση από το πρόγραμμα «Erasmus+» της Ευρωπαϊκής Ένωσης



# TOUR FRIEND

## ΚΑΝΟΝΕΣ ΠΑΙΧΝΙΔΙΟΥ





# Καλωσήρθατε στο παιχνίδι TOURFRIEND!

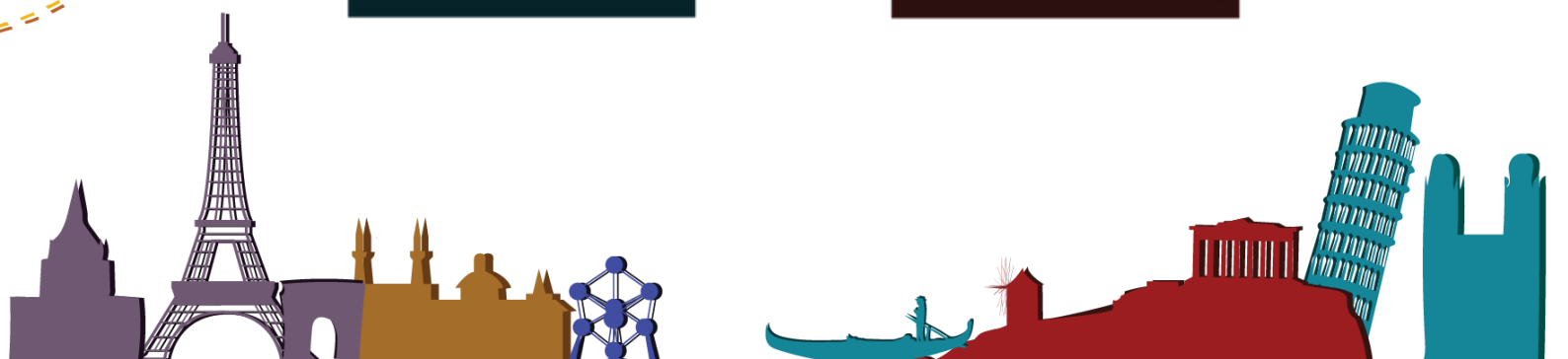
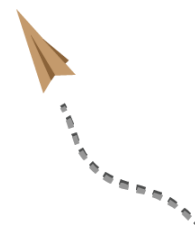
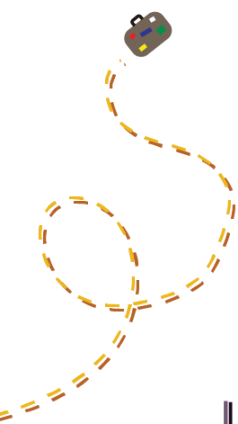
Ο υπέροχος κόσμος μας είναι γεμάτος ομορφιές και πολυπολιτισμικότητα. Ταξιδεύοντας σε όλο τον κόσμο ανοίγει το μυαλό μας και μας παρακινεί να δεχτούμε τις διαφορές, να κατανοήσουμε άλλους πολιτισμούς και να γευτούμε τις ομορφιές της ζωής.

Το παιχνίδι TOURFRIEND σας προσκαλεί σε ένα μοναδικό ταξίδι στη Νοηματική Γλώσσα με στόχο να κάνει τον τουρισμό προσβάσιμο σε Κωφούς και Βαρήκοους ανθρώπους.

## Στόχος του παιχνιδιού

Κατά τη διάρκεια του παιχνιδιού οι παίκτες σχηματίζουν δύο ομάδες. Η μία ομάδα αναλαμβάνει τον ρόλο των Τουριστών και η άλλη ομάδα αναλαμβάνει τον ρόλο των Tourfriends. Οι δύο ομάδες πρέπει να συνεργαστούν για να καταφέρουν να ταξιδέψει στην πόλη το τουριστικό πιόνι. Ωστόσο, υπάρχει μια μεγάλη πρόκληση: μπορούν να επικοινωνούν μόνο στη Νοηματική Γλώσσα!

Όσους περισσότερους πόντους κερδίζετε όλοι μαζί, τόσο μεγαλύτερη νίκη έχετε!



# Στήσιμο του παιχνιδιού

Πριν εγκαταστήσετε το παιχνίδι, παρακαλώ καθορίστε αν θα παίξετε τη ρhysical εκδοχή του ή την επιτραπέζια. Ακολουθήστε τις σχετικές οδηγίες παρακάτω.

## Προετοιμασία για το επιτραπέζιο παιχνίδι

1. Σχηματίστε 2 ομάδες με ίσα, αν είναι δυνατόν, μέλη και καθίστε στις δύο πλευρές ενός τραπεζιού. Η μία ομάδα με τον ρόλο των "Τουριστών" θα πρέπει να είναι από τη μία πλευρά και η άλλη με τον ρόλο των "Tourfriends" στην αντίθετη.
2. Τοποθετήστε το ταμπλό στη μέση του τραπεζιού με το σημάδι του Βορρά στην πλευρά της ομάδας Τουριστών και το σημάδι του Νότου στην πλευρά της ομάδας των Tourfriends.
3. Δώστε σε κάθε ομάδα μια "Κάρτα βασικών διαλόγων".

4. Δώστε στην ομάδα των Tourfriends τις «κάρτες τοποθεσίας».

6. Ανακατέψτε τις "κάρτες χάρτη" και αφήστε ένα μέλος της ομάδας των Tourfriends να τραβήξει μία.

**!** Είναι σημαντικό κανένα μέλος της ομάδας των Τουριστών να μη δει την κάρτα χάρτη.



**Τουρίστες**

**Tourfriends**

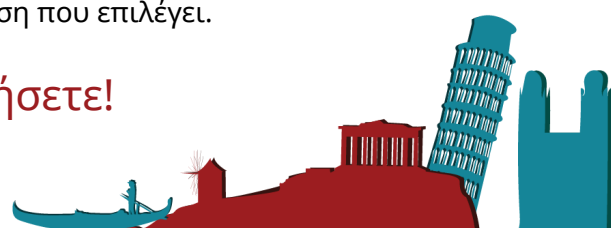
8. Στη συνέχεια, ένα μέλος της ομάδας των Tourfriends ανοίγει την κάρτα "κέντρο πληροφοριών" και τοποθετεί το "τουριστικό πιόνι" πάνω στην έξοδο, προς μια συγκεκριμένη κατεύθυνση που επιλέγει.

**Είστε έτοιμοι να ξεκινήσετε!**



5. Δώστε στην ομάδα των Τουριστών τις «κάρτες επισκεπτών».

7. Με βάση την κάρτα χάρτη, η ομάδα των Tourfriends πρέπει να βάλει κρυμμένες τις "κάρτες τοποθεσίας" στα σωστά σημεία στο ταμπλό.



# Προετοιμασία του rhygital παιχνιδιού

1. Εάν αποφασίσετε να παίξετε το rhygital παιχνίδι θα πρέπει να κατεβάσετε την εφαρμογή του παιχνιδιού σε ένα smartphone ή τάμπλετ.



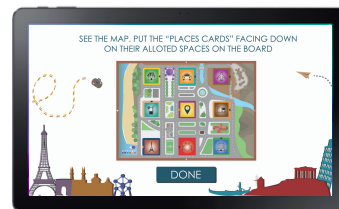
2. Στη συνέχεια, πρέπει να ακολουθήσετε τα πρώτα τέσσερα βήματα της προηγούμενης προετοιμασίας.



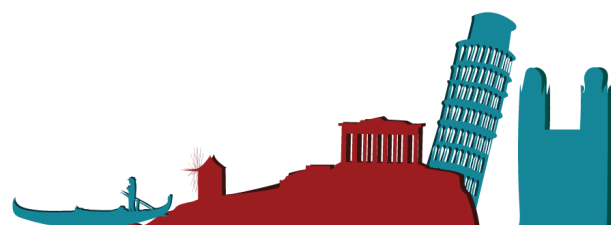
3. Στη συνέχεια, πρέπει να ανοίξετε την εφαρμογή σε μία συσκευή και να ακολουθήσετε τις οδηγίες που εμφανίζονται στην οθόνη.



4. Ο χάρτης θα επιλεγεί αυτόματα από την εφαρμογή, αλλά η ομάδα των Tourfriend πρέπει να βάλει τις "κάρτες τοποθεσίας" να βλέπουν προς τα κάτω στο ταμπλό, να κρατήσει ανοιχτό το "σημείο πληροφοριών" και να βάλει σε αυτό το "τουριστικό πιόνι".



Είστε έτοιμοι να ξεκινήσετε και το βλέπετε και στην οθόνη της συσκευής σας!



# Πως να παίζεις το επιτραπέζιο παιχνίδι;

1. Ένα μέλος της ομάδας Τουριστών τραβά μια «κάρτα επισκεπτών» και επιλέγει ένα μέρος για να πάει, π.χ. αεροδρόμιο. Αυτός ο παίκτης πρέπει να ακολουθήσει τις οδηγίες της "Κάρτας βασικών διαλόγων" για να μιμηθεί στη Νοηματική Γλώσσα τη φράση π.χ. Πώς μπορώ να πάω στο αεροδρόμιο;

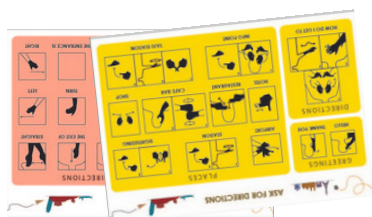
2. Ένα μέλος της ομάδας των Tourfriends πρέπει να καταλάβει ποια φράση μιμείται ο "Τουρίστας". Στη συνέχεια, σύμφωνα με αυτή, πρέπει να επιλέξει και να μιμηθεί τα νοήματα της "Κάρτας βασικών διαλόγων" και να βοηθήσει τον τουρίστα να φτάσει στην τοποθεσία που έχει ζητήσει.

3. Ο ίδιος παίκτης από την ομάδα των Τουριστών μετακινεί το «τουριστικό πiónι» σύμφωνα με τις οδηγίες του Tourfriend και ανοίγει την «κάρτα τοποθεσίας» στο συγκεκριμένο σημείο του χάρτη.

5. Ένας άλλος Τουρίστας τραβά μια άλλη «κάρτα επισκεπτών» ένας άλλος από τους Tourfriends πρέπει να απαντήσει αυτή τη φορά στο ερώτημα του νέου Τουρίστα. Το παιχνίδι συνεχίζεται κατ' αυτόν τον τρόπο.

! Ο Τουρίστας συνεχίζει κάθε φορά τη διαδρομή του από το μέρος στο οποίο βρέθηκε και δεν χρειάζεται να επιστρέφει στο "Σημείο Πληροφοριών".

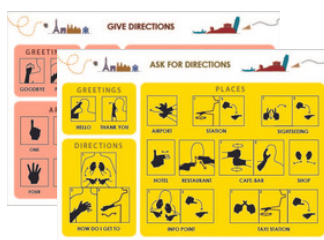
! Οι Tourfriends δίνουν στην αρχή τις οδηγίες βήμα-βήμα, έτσι ώστε και οι Τουρίστες να μετακινούν το πiónι στο ταμπλό σταδιακά. Αν οι παίκτες γνωρίζουν τη Νοηματική ή έχουν παίξει αρκετές φορές το παιχνίδι, μπορούν να δίνουν τις οδηγίες συνολικά εξ' αρχής!



Tourists



Tourfriends



4. Εάν είναι το σωστό, όλοι οι παίκτες κερδίζουν 3 πόντους. Αν όχι, αφήνουν ανοιχτή τη συγκεκριμένη "κάρτα τοποθεσίας" στο ταμπλό και αφαιρούν την αντίστοιχη από την στίβα με τις "κάρτες επισκεπτών". Η τοποθεσία που είχε επιλεγεί αρχικά συνεχίζει να παίζει, οπότε η κάρτα της μπαίνει και πάλι στην στίβα με τις "κάρτες επισκεπτών".

6. Όταν όλες οι "κάρτες τοποθεσίας" είναι ανοιχτές, το παιχνίδι τελειώνει και οι παίκτες μετρούν τους πόντους τους. Κάθε σωστό μέρος δίνει 3 πόντους. Με βάση τους συνολικούς πόντους, μπορείτε να έχετε:

- 3-6 πόντοι: καλό ταξίδι
- 9-12 πόντοι: πολύ καλό ταξίδι
- 15-18 πόντοι: εξαιρετικό ταξίδι
- 21+ πόντοι: υπέροχο ταξίδι



# Πως να παίξετε το rhygital παιχνίδι;

1. Αφού ανοίξετε την εφαρμογή και ολοκληρώσετε την εγκατάσταση του παιχνιδιού, μπορείτε να ακολουθήσετε τις οδηγίες στην οθόνη της εφαρμογής.



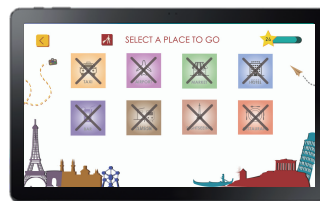
\*Πρέπει να ανοίξετε την εφαρμογή σε μια κοινή συσκευή για όλους τους παίκτες και να δώσετε τη συσκευή από τον ένα παίκτη στον άλλον.

2. Όταν όλες οι "τοποθεσίες" είναι ανοιχτές, το παιχνίδι τελειώνει και οι πόντοι που κερδίσατε όλοι μαζί εμφανίζονται στην οθόνη της συσκευής. Μπορείτε να έχετε ένα:



\*Δοκιμάστε κάθε παίκτη να μιμηθεί και να απαντήσει πριν αλλάξει τη σειρά του.

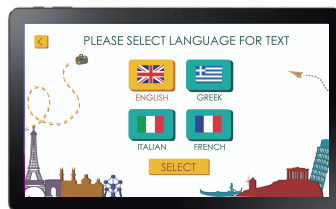
- 3-6 πόντοι: καλό ταξίδι
- 9-12 πόντοι: πολύ καλό ταξίδι
- 15-18 πόντοι: εξαιρετικό ταξίδι
- 21+ πόντοι: υπέροχο ταξίδι



24

## ΣΥΜΒΟΥΛΕΣ!

Μπορείτε να μάθετε διαλόγους στα Διεθνή Σήματα, στη Γαλλική, Ελληνική και Ιταλική Νοηματική Γλώσσα επιλέγοντας απλώς τη σωστή "Κάρτα βασικών διαλόγων" ή καθορίζοντας τη "Γλώσσα Κειμένου" και τη "Νοηματική Γλώσσα" στην εφαρμογή.



Στη rhygital έκδοση του παιχνιδιού μπορείτε να μάθετε περισσότερα από το να ζητάτε και να δίνετε οδηγίες. Μπορείτε, επίσης, να μάθετε να ερμηνεύετε διαλόγους μέσα σε ένα ξενοδοχείο, ένα εστιατόριο ή ένα αεροδρόμιο κλπ. Επωφεληθείτε από αυτήν την έκδοσή του παιχνιδιού για να κερδίσετε περισσότερους πόντους!

Παρακαλώ προσπαθήστε να επιλέξετε την ίδια γλώσσα σε ένα παιχνίδι και επιλέξτε το σωστό υλικό για να παίξετε.





Το έργο "TOUR FR(I)END- Friendly Redesign of Inclusive Experiences N' Destinations for Deaf people" στοχεύει στην ενδυνάμωση των κωφών και των ατόμων με μειωμένη ακοή, στην ένταξη και την ανάπτυξη ευκαιριών σταδιοδρομίας των νέων ανθρώπων καλλιεργώντας τη χρήση της νοηματικής γλώσσας στον τομέα του τουρισμού μέσω μιας phygital εργαλειοθήκης και ενός serious game.

Το κύριο πεδίο εφαρμογής του serious game είναι να παρακινήσει τους νέους να ενισχύσουν τις δεξιότητές τους και να αναπτύξουν νέες στον τομέα του προσβάσιμου τουρισμού, προκαλώντας τους να μάθουν διαλόγους στη νοηματική γλώσσα.

Για περισσότερες πληροφορίες επισκεφτείτε το website μας [tourfriend.eu](http://tourfriend.eu)  
Το έργο "Tour-friend" συγχρηματοδοτείται από το πρόγραμμα  
Erasmus + της Ευρωπαϊκής Ένωσης.  
Αριθμός πρότασης: 2019-3-FR02-KA205-016644

**LES APPRIMEURS** **challedu**  
inclusion | games | education

